

사람을 먼저 생각하는 기업  
사람을 가장 이롭게 하는 기업

## The Company Introduction

대표자 이병화  
창립일 1999년 1월 1일  
사업영역 시설보안 부문  
보안 컨설팅  
보안 정보 폐기 시스템  
경호사업 부문  
out-sourcing/인력파견 부문  
SI 사업 부문  
방재사업 부문

임직원 약 15,000명  
자본금 40억  
매출액 약 5,000억 원(15년 기준)  
주고객 약 1,200여개 회사

 S-Tec SYSTEM Co., Ltd

TEL. 02-2142-8247 FAX. 02-2142-8279  
www.s-tec.co.kr  
서울특별시 강남구 개포로 619 서울강남우체국 청사8층

www.s-tec.co.kr

Unlimited Safety  
beyond Time and Space



전기화재 예방-초기 화재진압

**AnyFire (TUBE)™**

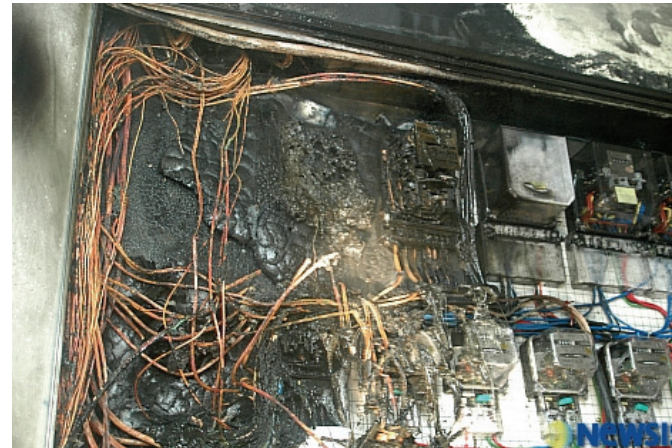
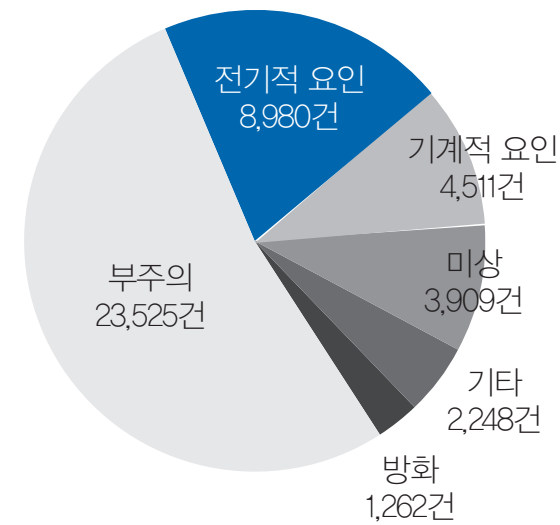
TUBE형 소공간용 소화용구

 S-Tec SYSTEM Co., Ltd

# Fire Prevention

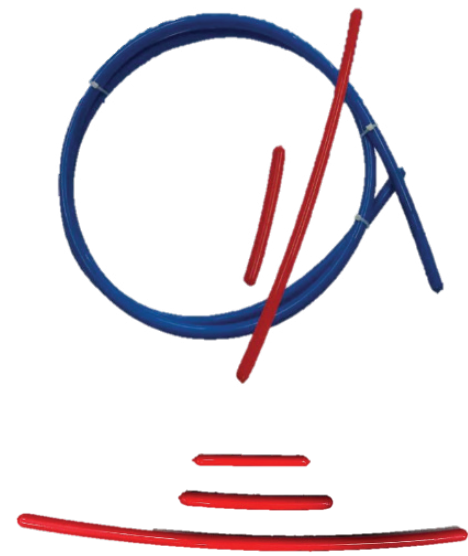
안전의 핵심을 파악하여, 최고의 서비스를 제공합니다.

## 【2015년 요인별 화재 건수】



- 전기기기가 다양해지고 사용량이 늘어나면서, 전기량은 최대 피크치를 경신하고 있습니다.
- 화재원인 중 25%는 전기화재에 의한 화재이며, 특히 배전반에서의 화재에 취약한 것으로 조사되었습니다.
- 전기화재 관련 법령 강화가 예상되는 시점에서 적합한 소화용구 적용이 필요한 시점입니다.

## 【Key Features & Specifications】



- **특성**
  - 분배전반 등 좁은 공간 설치 용이 (볼트를 사용해서 고정)
  - 완전 자율모드로 동작 (120℃ 작동)
  - 반영구적 고유 기능지속 (5년 보장)
- **구성**
  - 폴리머 소재 튜브, 액화화합물 청정소화약제
- **소화**
  - 부족매효과, 냉각효과로 소화
  - A/C급, B급 화재사용

# Applications

전기배선반, 분전반, 금고, 서버, 전기락커 등 기타 중대형 합체

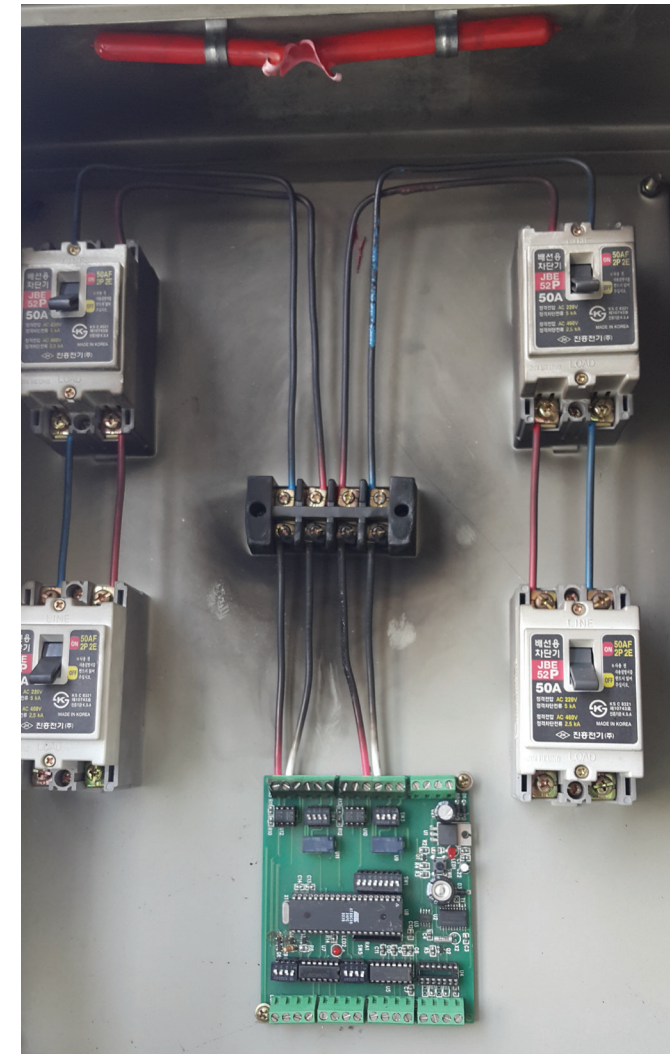
〈설치 예시 사진〉



〈소용량 설치 예시〉



〈진화 후 사진〉



〈대용량 설치 예시〉



## 【제품사양】

AnyFire (TUBE)	AnyFire (TUBE) 30	AnyFire (TUBE) 50	AnyFire (TUBE) 100	AnyFire (TUBE) 200	AnyFire (TUBE) 500	AnyFire (TUBE) 1000	AnyFire (TUBE) 2000
크기(mm) (지름×길이)	16×130	16×180	16×490	16×1,000	16×1,800	16×2,500	16×5,000
Coverage (L)	30	50	100	200	500	1000	2000
최적온도 작동조건 (°C)	-40 ~ 60						
활성화 온도(°C)	120						

## 【제품구성】

